

Die Reifenbefüllung für Ihre Sicherheit!

Damit Sie keine Kompromisse beim Thema Fahr-sicherheit mehr eingehen müssen, bietet Ihnen MLX die Sicherheits-Innovation, nach einer Idee aus der Formel 1- und Flugzeug-technik.



Auch bei der Befüllung Ihrer Reifen mit der MLX Komfortfüllung bleiben regelmäßige Druck-Kontrollen unerlässlich. Denn nur der vorgeschriebene Luftdruck garantiert:

Weniger Treibstoff!

Durch den gleichbleibenden Druck kein erhöhter Rollwiderstand.



Mehr Fahrsicherheit!

Bestmögliche Fahreigenschaften durch konstanten Reifendruck.



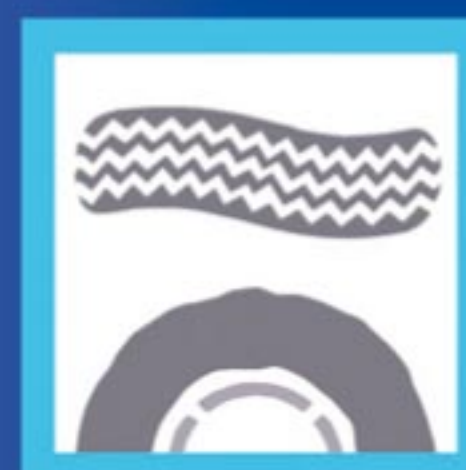
Mehr Fahrkomfort!

Komfortablere Federung und dadurch entsprechend geräuscharm.



Höhere Laufleistung!

Der richtige Druck vermindert den Reifenverschleiß und somit wird die Reibung reduziert.



Wir prüfen jederzeit - kostenlos - Ihren MLX Komfortfüllung-Reifenluftdruck.

MLX Fachbetriebe finden Sie auch in Ihrer Nähe:
280 x in Deutschland!

Starke Marken aus einer Hand!



Aus Freude am Service!

nah, kompetent, fair
Rüttgers
Ihr Reifen- und KFZ-Meisterbetrieb
für alle Automarken

Auf dem Steinbüchel 2 · 53340 Meckenheim-Merl · Telefon: 02225 12345
Servicezeiten: Montag-Freitag 8.00-18.00 Uhr · Samstag 9.00-13.00 Uhr

Empfehlen Sie uns weiter.

www.mlx.de

MLX Reifengarantie
MLX Komfortfüllung



Persönlich für Sie ...

Name _____

Straße _____

PLZ · Ort _____

Telefon _____ Telefax _____

Fahrzeugtyp _____

Autokennzeichen _____

Reifengröße/-typ _____

Garantiezeitraum von _____ bis _____

WICHTIG!
Bitte hier die
MLX Garantiemarke
aufkleben.
Garantie nur gültig
mit Aufkleber!

WICHTIG!
Bitte hier die
MLX Garantiemarke
aufkleben.
Garantie nur gültig
mit Aufkleber!

WICHTIG!
Bitte hier die
MLX Garantiemarke
aufkleben.
Garantie nur gültig
mit Aufkleber!

WICHTIG!
Bitte hier die
MLX Garantiemarke
aufkleben.
Garantie nur gültig
mit Aufkleber!

Datum _____ Unterschrift/Stempel Ihres MLX Fachhändlers _____

Bitte hier den Original-Kassenbeleg abheften. Danke.

Die MLX Reifengarantie ist für fast alle Markenreifen erhältlich!

Die MLX Reifengarantie auf einen Blick!

Mit der MLX Reifengarantie bekommen Sie schnell und unkompliziert Ersatz im Falle eines Reifenschadens wie z. B. durch Nagelloch oder Bordsteinkanten.

- Abgesichert** sind die im Kaufvertrag bezeichneten PKW-Reifen.
- Abgedeckte Gefahren**
 - Abgedeckt sind alle definierten Gefahren, denen die Reifen während der Dauer der MLX Reifengarantie (24 Monate) ausgesetzt sind, wie beispielsweise Reifenschäden durch Bordsteinkanten, Durchschlag (Nagel) oder mutwillige Beschädigungen durch Dritte, ausgenommen Diebstahl.
 - Ersatzleistungen werden erbracht bei Beschädigungen der Reifen als Folge der abgedeckten Gefahren. Die MLX Reifengarantie gilt zusätzlich zur „normalen“ Gewährleistung. Für Folgeschäden wird nicht gehaftet. Montagekosten werden nicht erstattet.
- Geltungsbereich** · Ersatz wird geleistet bei Eintritt einer abgedeckten Gefahr innerhalb Europas.
- Verhaltensweise im Schadensfall**
 - Der Schadensfall muss unverzüglich Ihrem MLX Fachhändler gemeldet werden.
 - Schäden durch strafbare Handlungen (vorsätzliche Sachbeschädigung) unverzüglich der zuständigen Polizeidienststelle anzeigen und sich bescheinigen lassen.

Bei Ihrem MLX Fachhändler sind folgende Unterlagen vorzulegen:

 - Beschädigter Reifen.
 - Garantie Zertifikat und Anschaffungsrechnung.
 - Eventuell Bestätigung über die Erstattung der polizeilichen Anzeige.
- Ausschlüsse** · Ausgeschlossen sind Schäden, verursacht durch übliche Abnutzung oder durch übermäßigen Verschleiß sowie Schäden, verursacht durch falsche Fahrwerkeinstellungen.
- Garantiedauer**
 - Die Garantie beginnt mit dem Erwerb der/des Reifen(s). Es gilt das Datum des Kaufvertrages.
 - Die Garantie endet nach Ablauf von 24 Monaten ab Kaufdatum.
- MLX Reifengarantie**
Der Garantiennehmer erhält in seinem MLX Fachbetrieb (Abwicklung in jedem MLX Fachbetrieb bundesweit möglich) im Garantiefall eine Gutschrift. Die Höhe des gutgeschriebenen Betrages richtet sich nach der Restprofiltiefe und dem Kaufpreis des abgesicherten Reifens.

Gutschriftentabelle in Relation zur Restprofiltiefe:

Von 10 - 8 mm	8 - 7 mm	7 - 6 mm	6 - 5 mm	5 - 4 mm	4 - 3 mm
100 %	80 %	60 %	40 %	30 %	10 %

Bei weniger als 3 mm Restprofiltiefe entfällt der Garantieanspruch. Die Gutschrift erfolgt in Prozent des Original-Kaufpreises auf den Kauf eines Ersatzreifens im Rahmen der MLX Reifengarantie.

Mit der MLX Reifengarantie bekommen Sie schnell und unkompliziert Ersatz im Falle eines Reifenschadens wie z. B. durch Nagelloch oder Bordsteinkanten.

